

ELEKTRISCHE TAFELFRITEUSE 25L - MET AFTAPKRAAN

€ 440,00

SKU:

7518.0210

Ontdek de veelzijdigheid van ons elektrische tafelmodel friteuse!

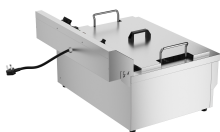


Een handig apparaat voor elke professionele keuken of evenement waar bijvoorbeeld specialiteiten als donuts, oliebollen of vis in gebakken kunnen worden. Deze ruime friteuse combineert gebruiksgemak met krachtige prestaties, waardoor je moeiteloos grote hoeveelheden knapperige frietjes, snacks en andere lekkernijen kunt bereiden. Vervaardigd uit hoogwaardig roestvrij staal, biedt hij niet alleen stabiliteit maar ook een gemakkelijk schoon te maken oppervlak. De afmetingen zijn 590x570x370mm (LxBxH) - capaciteit 25 liter - verbruik 6 kW – vermogen 400V - temp. +50/+300°C - gewicht 14.8 kg.

Belangrijkste kenmerken:

- **Krachtige prestaties:** snel opwarmen voor efficiënte prestaties.
- **Gebruiksvriendelijk:** eenvoudige bediening.
- **Ruim formaat:** perfect voor grotere hoeveelheden, ideaal donuts en oliebollen.
- **Veiligheid voorop:** voorzien van oververhittingsbeveiliging en een handige aftapkraan voor gemakkelijk onderhoud.

Serveer knapperige, perfect gebakken gerechten met ons betrouwbare elektrische tafelmodel friteuse. Ideaal voor horecagelegenheden of evenementen waar snelheid, capaciteit en kwaliteit van cruciaal belang zijn.





EAN code	6153304512589	Breedte (mm)	590
Diepte (mm)	570	Hoogte (mm)	370
Materiaal	Rvs	Kleur	Rvs
Pakketpost	Nee	Gewicht bruto (kg)	17
Gewicht netto (kg)	14.8	Spanning (Volt)	400
Frequentie (Hz)	50	El. vermogen(kW)	6
Uitvoering	Elektrisch	Model	Tafelmodel
Aantal manden	1x 25L	Inh. Bruto (Ltr)	25
Afm.mand bxdxh(mm)	500x275x100	Bediening	Draaiknop
Aftapkraan	Ja	Merk	COMBISTEEL
Snoerlengte (mm)	1400	Stekkerklaar	Nee

