



VITRINE RÉFRIGÉRÉE DE POISSON 1.9

3 320,00 €

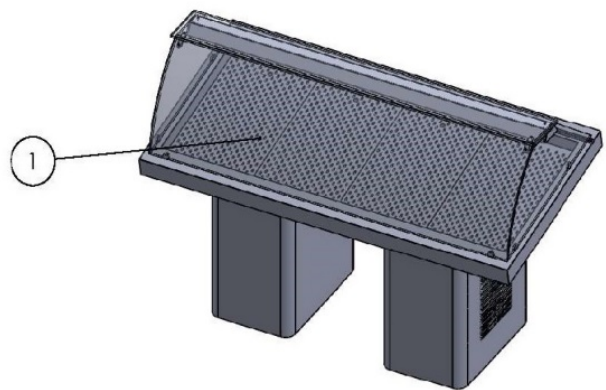
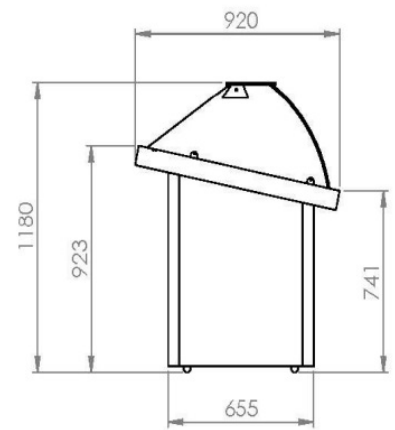
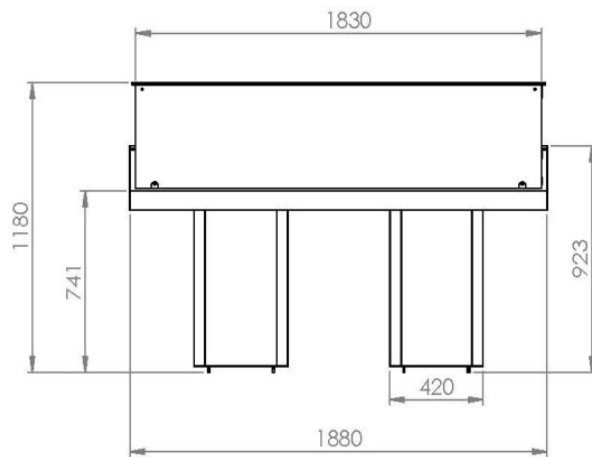
SKU:

7083.0015





EAN code	6153300610661	Largeur (mm)	1880
Profondeur (mm)	900	Hauteur (mm)	1200
Matériel	Acier inoxydable Aisi 304	Couleur	En acier inoxydable
Poids brut (kg)	160	Poids net (kg)	140
Renseignements	Portes coulissantes (plexiglas) côté commande	Tension (Volt)	230
Puissance totale (kW)	0,19	Modèle de table / autonomes/ encastré	Autonomes
Liquide de refroidissement	R 290	Plage de température (° C)	-5
Taille plateau lxp (mm)	1760x720	Zone de démonstration (m2)	1,27
Affichage de la température	Oui, le numérique	Lampes	Oui, LED
Type de refroidissement	Statique	Mobile	Oui
Fenêtre d'exécution	courbe	Décongélation	Automatique
Max. température ambiante (°C)	30	Classe énergétique (A/G)	Aucune étiquette énergétique requise
Marque	COMBISTEEL	Quantité de réfrigérant (gr)	110
Prêt à brancher	Oui	Connexion de drainage (mm)	Ø 16



Display Dimensions:
1760 (L) x 720 (W)