

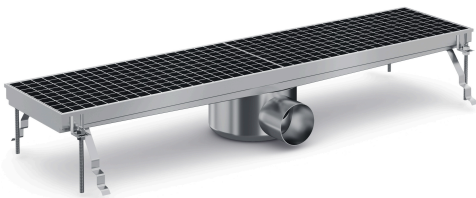
200 CANIVEAU DE SOL 891

345,00 €

SKU:

7075.0125

Caniveau de sol pratique 891x200 – garde les sols de travail secs et sûrs



La caniveau de sol Combisteel 891x200 est une solution fonctionnelle pour un système de drainage optimal et empêche l'accumulation d'eau sur le sol de travail. Les liquides peuvent s'écouler immédiatement, assurant un environnement de travail plus sûr et plus hygiénique. Fabriquée en acier inoxydable 304 de haute qualité, elle résiste à l'humidité et aux produits de nettoyage chimiques. Elle est également facile à nettoyer – idéale pour les environnements où l'hygiène et la facilité d'entretien sont essentielles. Ce modèle est équipé d'une sortie horizontale DN 70, avec un débit d'environ 0,8 litre par seconde. La classe de charge est L15, adaptée au passage piéton et aux chariots jusqu'à un maximum de 500 kg – idéale pour une utilisation en cuisine professionnelle. Dimensions : 891x200x140 mm – Poids : 7 kg.

Caractéristiques :

- **Fabriquée en acier inox 304** : résistante à l'usure, inoxydable et adaptée à un usage intensif
- **Conception hygiénique** : facile à nettoyer et à entretenir
- **Finition soignée** : offre un aspect net et professionnel
- **Disponible en 8 dimensions** : 2 profondeurs (200 et 300 mm), chacune en 4 longueurs

Assurez un environnement de travail sûr et sec – commandez cette caniveau de sol dès aujourd'hui !





EAN code	6017432947982	Largeur (mm)	891
Profondeur (mm)	200	Hauteur (mm)	140
Matériel	Acier inoxydable Aisi 304	Colis postal	Oui
Poids brut (kg)	7	Connexion de drainage (mm)	75
Marque	COMBISTEEL		