

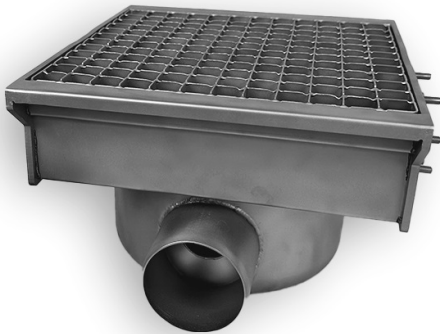
EDELSTAHLABFLUSS 300X265 MIT 2 AUSGÄNGEN FÜR SCHLITZRINNE

269,00 €

SKU:

7107.0025

Praktischer Edelstahl Bodenablauf 300x265 mit zwei Ausgängen – clevere Lösung für Schlitzrinnen

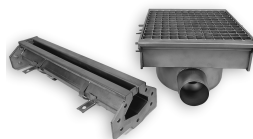


Der Combisteel Bodenablauf 300x265 ist eine effiziente Lösung zur Ableitung von Flüssigkeiten in professionellen Umgebungen. Dank des Anschlusses an eine Schlitzrinne können Flüssigkeiten schnell und kontrolliert abgeleitet werden – das trägt zu einem sicheren und hygienischen Arbeitsbereich bei. Der Ablauf besteht aus hochwertigem Edelstahl 304 und ist beständig gegen Feuchtigkeit, Schmutz und chemische Reinigungsmittel. Die glatte Oberfläche erleichtert die Reinigung – ideal für Küchen und Bereiche mit hohen Hygienestandards. Dieses Modell verfügt über zwei Ausgänge zur direkten Verbindung mit einer Schlitzrinne und ist bis zu einer Belastung von 700 kg geeignet – auch für schwereren Rollverkehr. Maße: 300x265x175 mm – Gewicht: 5 kg

Merkmale:

- **Aus Edelstahl 304:** verschleißfest, rostfrei und für den intensiven Einsatz geeignet
- **Hygienisches Design:** leicht zu reinigen und zu pflegen
- **Robuste Konstruktion:** geeignet für Belastungen bis zu 700 kg
- **Vorbereitet für Schlitzrinnen:** mit einem Ausgang zur direkten Verbindung mit Schlitzrinnen 7107.0005 / 7107.0010 / 7107.0015

Sorgen Sie für eine effiziente Entwässerung und eine sichere Arbeitsumgebung – bestellen Sie diesen Bodenablauf noch heute!





CombiSteel 300 FLOOR GRID 265



SKU: 7107.0025

EAN code	7422242980941	Breite (mm)	300
Tiefe (mm)	265	Höhe (mm)	175
Material	Edelstahl AISI 304	Paketpost	Ja
Bruttogewicht (kg)	5	Angaben	Die maximale Belastung der Rinne beträgt 700 Kilogramm.
Marke	COMBISTEEL		

