

300 BODENABLAUF 1181

420,00 €

Praktisches Bodenablauf 1181x300 hält Arbeitsflächen trocken und sicher

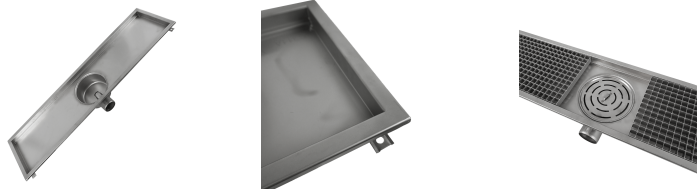


Das CombiSteel Bodenablauf 1181x300 ist eine funktionale Lösung für ein optimales Entwässerungssystem und verhindert, dass sich Wasser auf dem Boden ansammelt. Flüssigkeiten können sofort abfließen, was für mehr Sicherheit und Hygiene im Arbeitsbereich sorgt. Das Bodenablauf besteht aus langlebigem Edelstahl 304 und ist beständig gegen Feuchtigkeit und chemische Reinigungsmittel. Zudem ist es leicht zu reinigen – ideal für Bereiche, in denen Hygiene und Wartungsfreundlichkeit wichtig sind. Dieses Modell ist mit einem DN 70 horizontalen Ablauf ausgestattet und hat eine Durchflussrate von ca. 0,8 Litern pro Sekunde. Die Belastungsklasse ist L15, geeignet für Fußgängerverkehr und Rollwagen bis maximal 500 kg – ideal für den Einsatz in Großküchen. Maße: 1181x300x140 mm – Gewicht: 23 kg.

Hauptmerkmale:

- **Hergestellt aus Edelstahl 304:** verschleißfest, rostfrei und für intensiven Einsatz geeignet
- **Hygienisches Design:** leicht zu reinigen und zu pflegen
- **Saubere Verarbeitung:** sorgt für ein ordentliches und professionelles Erscheinungsbild
- **Erhältlich in 8 Größen:** 2 Tiefen (200 und 300 mm), jeweils in 4 Längen

Sorgen Sie für einen sicheren und trockenen Arbeitsplatz – bestellen Sie dieses Bodenablauf noch heute!





EAN code	7435137831815	Breite (mm)	1181
Tiefe (mm)	300	Höhe (mm)	140
Material	Edelstahl AISI 304	Paketpost	Ja
Bruttogewicht (kg)	23	Wasserablauf Verbindung (mm)	74
Marke	COMBISTEEL		